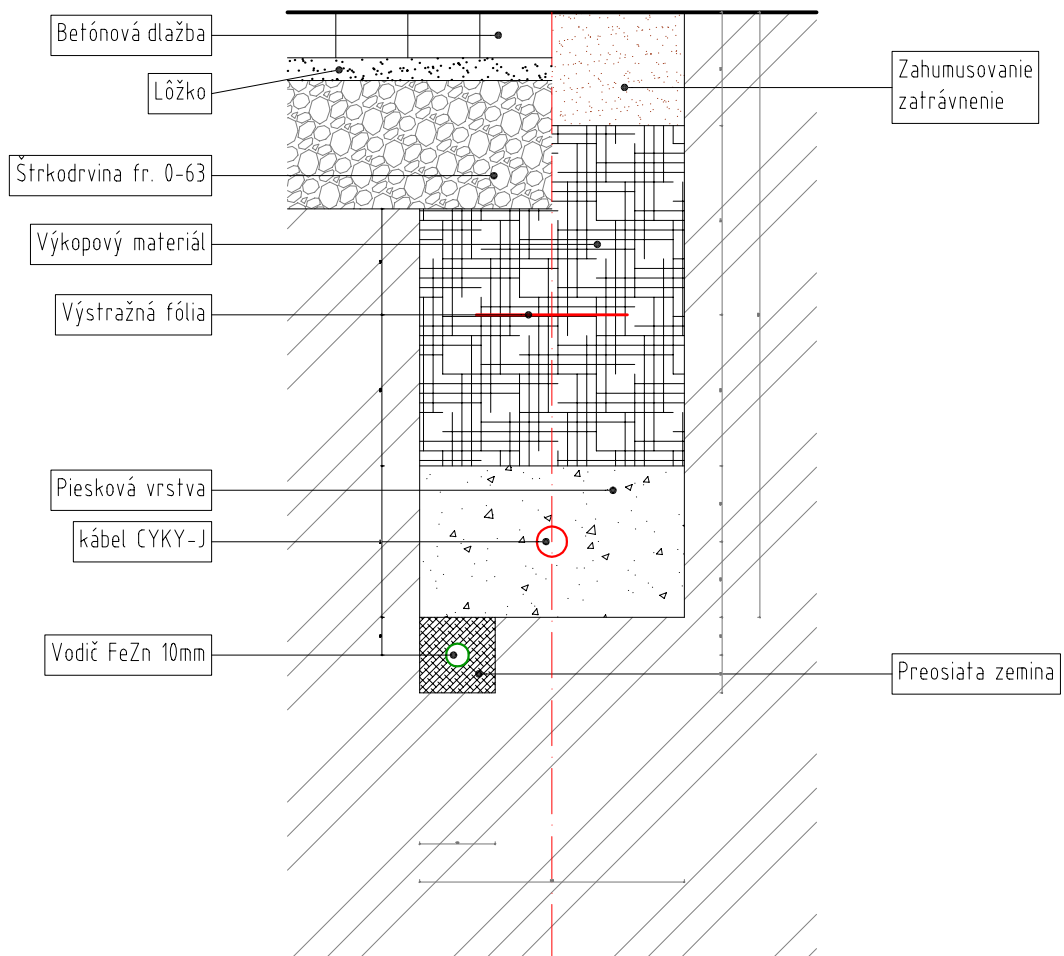


ULOŽENIE KÁBLA

s vodičom FeZn 10 mm

POD CHODNÍKOM / ZATRÁVNENÉ PLOCHY



Projektant:	Ing. arch. Dušan Holan	časť:	ELEKTRO
Vypracoval:	Ing. arch. Tibor Marcin	Dátum:	10/2017
Stavebník:	Obec Dvorec	Formát:	1x A4
Miesto stavby:	parc. č. 366/1 k.ú. Dvorec, okr. Bánovce nad Bebravou	Mierka:	1 : 10
Stavba:	Viacúčelové ihrisko 33x18m Dvorec	č. výkresu:	E 2.3.
Stavebný objekt:	SO-02 Osvetlenie ihriska		
Obsah výkresu:	Uloženie kábla v zemi		

Autorizácia